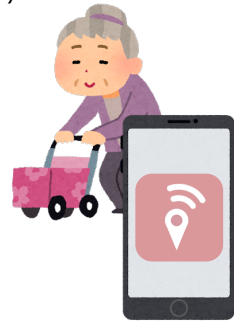


みるモニ 居場所見守りスタートアップガイド

(初期設定は見守り対象者の自宅で行ってください)



みるモニ



みるモニGPS

STEP1 「みるモニ」アプリをインストール

iPhoneの方はApp Storeで、Androidの方はPlayストアで「みるモニ」アプリをインストールしてください。



最初に起動した時、
・通知の許可
が求められますので、必ず許可してください

STEP2 見守り対象者を追加

起動すると以下のような見守り対象者追加画面が現れますので、対象者の「みるモニGPS」で登録時にメモしておいた16桁の「見守りID」を入力します。

iPhone

Android

名前は、対象者の「みるモニGPS」アプリの「見守っている人」リストに表示される名称です。相手に分かりやすい名前を入力してください。

STEP3 見守り対象者の自宅を設定

見守り対象者の追加が完了すると、メイン画面に対象者の位置情報が表示されます。



対象者の位置情報をタップすると設定画面が現れます。対象者の名前や自宅位置情報などを設定できます。

マーカーアイコンをタップして自宅位置を設定

STEP4 見守り対象者の居場所を確認

対象者の自宅位置を設定すると、メイン画面の位置情報にマーカーアイコンが表示され、タップすると現在地を地図上で確認することができますようになります。



STEP1 「みるモニGPS」アプリをインストール

iPhoneの方はApp Storeで、Androidの方はPlayストアで「みるモニGPS」アプリをインストールしてください。



最初に起動した時、
・位置情報利用の許可
・通知の許可
が求められますので、必ず許可してください

位置情報は「常に許可」

STEP2 新規ユーザーとして登録

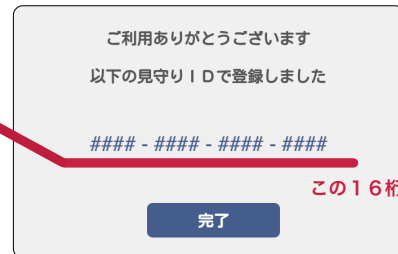
(みるモニ本体装置を設置されていない場合)

起動して以下のボタンをタップしてユーザー登録します。

新規ユーザー登録してご利用になる方はこちらから



登録が完了すると「見守りID」が表示されますので、メモしてから、完了ボタンをタップします。



STEP3 現在地を自宅に設定

地図上にマーカーが表示され、現在地が表示されます。このマーカーをタップして、現在地を自宅に設定します。



iPhone



Android

STEP4 居場所記録を開始

自宅位置の設定が完了し、位置情報の取得を開始すると地図上に以下のメッセージがゆっくり点滅します。



以降はバックグラウンドで動作しますので、ホームボタンを押すなどして、ホーム画面に戻ってください。